

Wer Balayage mag, wird  
**illuminate**  
lieben. #loveilluminate

Technikfolder

#wellabewegt

# Konsumenten Key Trends

## PREMIUMISIERUNG

Die Ansprüche und die Erwartungen der Konsumenten an Qualität und Wertigkeit von Produkten steigen stetig. Sie wollen sich immer öfter «Wünsche erfüllen», anstatt nur ihre Bedürfnisse zu befriedigen. Sie sind auf der Suche nach etwas Besonderem, dem «gewissen Etwas», und sind bereit, dafür auch mehr zu bezahlen.



## PERSONALISIERUNG

Die Tendenz zur Personalisierung wird immer größer und umfasst immer mehr Bereiche. Eine Vielzahl von Produkten und Dienstleistungen, abgestimmt auf die individuellen Bedürfnisse der Konsumenten, ermöglichen es diesen, ihre Persönlichkeit und ihre Individualität hervorzuheben und sich so von der Masse abzuheben.

## DIGITALISIERUNG

Die Digitalisierung schreitet mit einem immensen Tempo in allen Bereichen voran. Den Konsumenten bieten sich immer mehr Möglichkeiten, Informationen zu sammeln, sich untereinander zu vernetzen und sich über Produkte und Dienstleistungen auszutauschen. Die Konsumenten sind besser informiert als je zuvor.



## BEWUSST LEBEN

Der Trend geht dahin, bewusster, gesünder und nachhaltiger zu leben. Herstellungsverfahren, Herkunft und Inhaltsstoffe von Produkten haben einen immer größeren Einfluss auf die Kaufentscheidung und verändern das Konsumentenverhalten dadurch massiv.

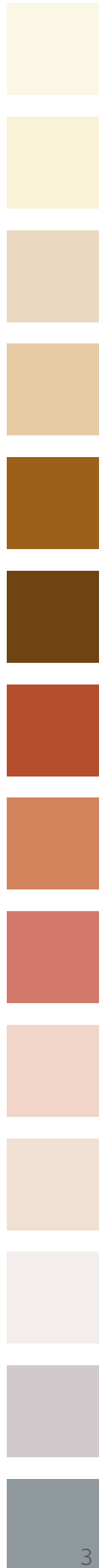
## NATÜRLICHKEIT

Weniger ist mehr. Der Trend geht weg von den klassischen Schönheitsidealen hin zu einer inszenierten Natürlichkeit. Konsumenten wünschen sich einen maßgeschneiderten, natürlich wirkenden Look, der ihren Charakter unterstreicht und ihre Individualität zum Ausdruck bringt.



# Trend **Movement**

Diese Key Trends spiegeln sich auch in den Salons wider. Die Ansprüche und die Erwartungen an den Friseur und an die Qualität seiner Dienstleistungen steigen stetig. Die Kunden sind via Social Media sehr gut informiert, was «Trend» ist, und haben oft bereits sehr detaillierte Vorstellungen. Sie erwarten eine professionelle Beratung und wünschen sich einen personalisierten Endlook. Hinzu kommt eine immer ausgeprägtere Tendenz zu einer inszenierten Natürlichkeit, die sich auch in unserem Trend Movement zeigt.



Dabei werden Haare und Make-up auf natürliche Weise in Szene gesetzt. Das Make-up wird sehr dezent erarbeitet, um die natürliche Schönheit in den Vordergrund zu stellen. Auch die Haarfarbe soll natürlich aussehen, jedoch liegt Aufhellung weiter voll im Trend.

Allerdings wird nicht mehr einfach nach «blond» gefragt, es werden Highlights gewünscht, bei denen am Ansatz die Naturfarbe oder ein dunklerer Ton sichtbar ist, sodass das Ergebnis natürlicher wirkt. Die Looks zeigen mehrere Farbschattierungen mit Hell- und Dunkeltönen. Erreicht wird dies durch verschiedene Farbtechniken.



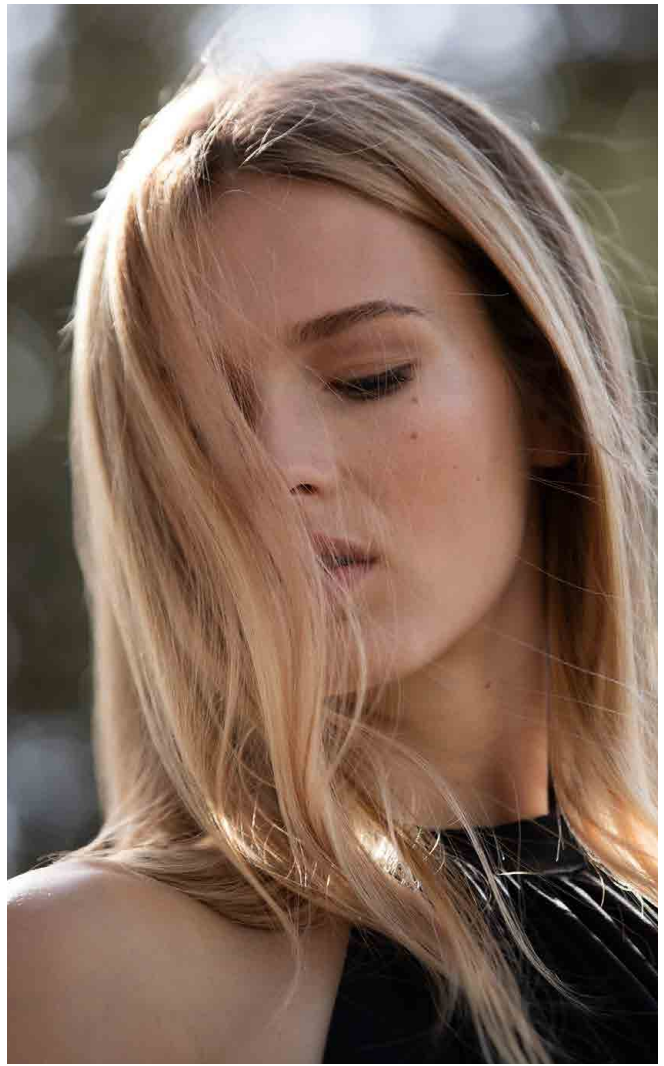
# balayage

Balayage ist der gefragteste Look im Salon und einer der häufigsten Suchbegriffe in den sozialen Medien. Charakteristisch für Balayage ist der Übergang von Hell zu Dunkel, wobei das gesamte Haar von Highlights durchzogen ist.

Balayage ist eine Aufhellung über den gesamten Kopf mit dunklerem Ansatz. Für alle, die einen Look wie von der Sonne aufgehellt oder insgesamt eine Aufhellung möchten.



Durch den natürlichen Farbverlauf von einem dunkleren Ansatz hin zu hellen Spitzen integriert sich der Nachwuchs in das harmonische Farbbild.



# illuminage

Jetzt rücken wir Balayage in ein neues Licht – mit dem Premium-Farbservice Illuminage. Illuminage bringt Licht, Glanz und Leichtigkeit ins Haar und wirkt dadurch ultranatürlich. Mit weichen, nahtlosen Übergängen und glänzenden Reflexionen färben wir das Haar nicht einfach, wir illuminieren es.



Illuminage betont einzelne Haarpartien, setzt Akzente und rahmt das Gesicht natürlich ein. Der Oberkopf wird kaum aufgehellert, wodurch das Ergebnis edel und natürlich wirkt. So entstehen weiche, nahtlose Übergänge mit multitonalen Reflexionen und natürlichem Glanz.



# illuminage erfüllt die aktuellen **Kundenwünsche**

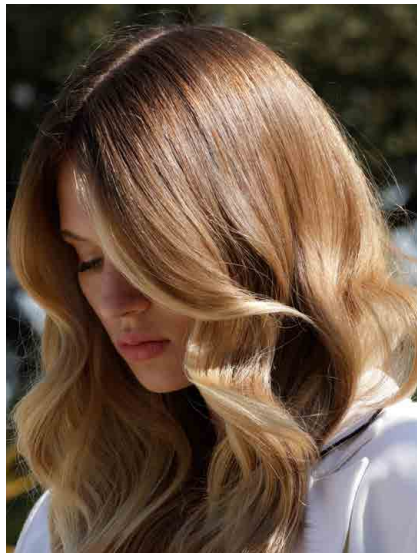
Natürlich wirkender Look – weiche Farbverläufe – kein Ansatz

Perfekt für mehrere Zielgruppen:

- Haarlänge von Bob bis Langhaar
- Bisherige Balayage-Kundinnen: natürlicherer Look gewünscht
- Bisherige Globalfärber: neuer, natürlicherer Look gewünscht
- Bisherige Nichtfärber: Angst vor unnatürlichem Look

## Unterschiede balayage vs. illuminage

Multitonal – 2–3 Schritte



**illuminage** €€\*

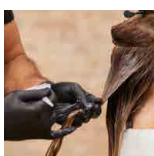
MULTITONAL NATÜRLICH

- Natürliche «Face Framing»-Lichteffekte
- 2–3 Schritte – multitonal bis zu 3 Farben

Schritt 1:  
Aufhellung mit Illumina Color/  
Blondor Freelights

Schritt 2:  
Lowlights/Color Melting  
mit Illumina Color

2 Schritte – 1 Farbe



**balayage** €\*

KONTRASTREICH

- Dunkler Ansatz, helle Längen und Spitzen
- 2 Schritte – 1 Farbe

Schritt 1:  
Aufhellung mit Blondor Freelights

Schritt 2:  
Gloss

\*Für eine realistische Preisgestaltung empfehlen wir, die aktuellen Preise zu Balayage, Painting, Gloss etc. bzgl. der Wirtschaftlichkeit (Wareneinsatz, Zeit) zu überprüfen. Wenn diese Preisgestaltungen überprüft/angepasst wurden, können 20–25% Preisaufschlag für Illuminage vs. Balayage angesetzt werden. Somit steigern Sie Ihren Farbumsatz im Salon.

# Unser Global Ambassador **Romeu Felipe**

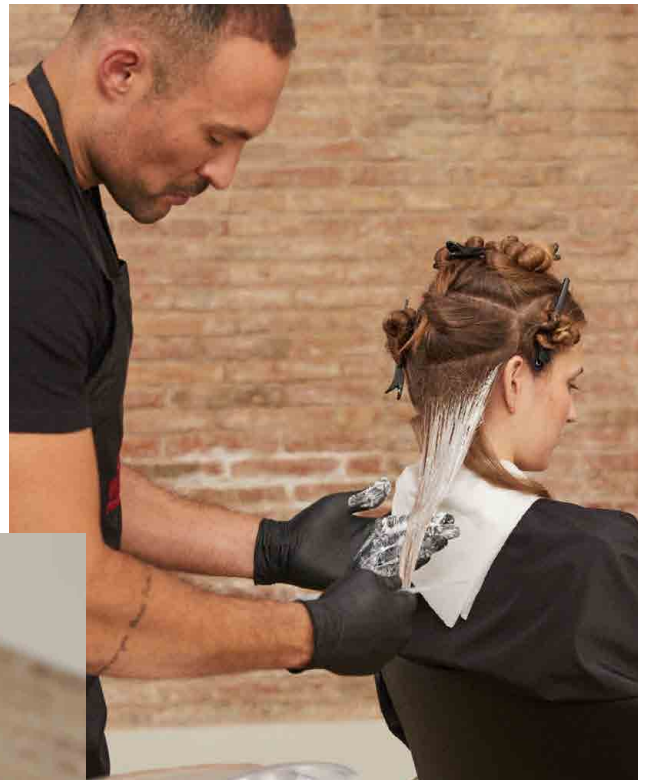


Romeu Felipe ist Wella Professionals Global Ambassador und gehört weltweit zu den führenden Coloristen. In seiner Heimat São Paulo ist Felipe ein gefeierter Celebrity-Stylist und verantwortlich für die Looks zahlreicher brasilianischer Berühmtheiten.

Als kreativer Kopf ist er dafür bekannt, einzigartige Colorationstechniken zu kreieren. Bei Illuminage zaubert er mit seiner unvergleichlichen Freehand-Technik, die mit natürlichen Farbverläufen begeistert, Höhen und Tiefen.

Romeu Felipe –  
Creator of illuminage  
Wella professionals  
Global Ambassador

**« Mit illuminage  
kann ich besonders  
edle, natürliche,  
multitonale Höhen  
und Tiefen für  
meine Kundinnen  
erschaffen. »**



# Seminar**konzept**

## Dein Weg zum Freehand-Experten und zur Farbumsatz-Steigerung im Salon



**HINWEIS: SEMINARANGEBOT IN ÖSTERREICH UND DER SCHWEIZ GGF. ABWEICHEND**

Mit Wella eEducation steht Euch eine ganze Bandbreite an Online-Education mit interaktiven Modulen, kreativen Step-by-Step- und Kurzclips zur Verfügung, damit Ihr neue Produkte kennenlernen und Euer Know-how erweitern könnt.

  
**WELLA.DE/EDUCATION**

PLATTFORM FÜR ONLINE-WEITERBILDUNG

Erlebt  
Wella eEducation:



Hier gleich  
anmelden:





# ILLUMINA COLOR

ILLUMINA COLOR ist unsere Premium-Haarfarbe, die mit der Magie des Lichts spielt und nicht nur das Aussehen eurer Kundinnen verändert, sondern auch ihr Lebensgefühl.

## 4 neue Trendnuancen mit dem patentierten **ME<sup>+</sup>** Molekül, welches das Risiko, eine neue Allergie gegen Haarfarbe zu entwickeln, reduziert<sup>1</sup>.

Umverpackung der 4 neuen Nuancen mit ME<sup>+</sup>



### GUT ZU WISSEN:

- Bei allen bestehenden ILLUMINA COLOR Nuancen gibt es keine Veränderung.
- Die 4 neuen Nuancen können mit allen anderen ILLUMINA COLOR inkl. Opal-Essence Nuancen gemischt werden. Der Vorteil von ME<sup>+</sup> geht dann jedoch verloren.
- Die 4 neuen ILLUMINA COLOR Nuancen enthalten das patentierte ME<sup>+</sup>-Molekül. Mit diesem ersetzt Wella als erster und einziger Hersteller pPD/pTD (para-Phenylendiamin/para-Toluyldiamin), die am häufigsten verwendeten, aber potenziell allergenen Farbstoffvorstufen der Industrie. Dies reduziert das Risiko, eine neue Allergie gegen Haarfarbe zu entwickeln<sup>1</sup>.



### @ #BohoBlonde

Ein kühles Goldblond für einen natürlichen, sonnengeküssten Glow.

8/93

**PERFEKT FÜR:** Weiche, natürlich helle Akzente in beige-braunem Illuminage.

**TIPP:** Bei Kundinnen mit weißem Haar zur Abdeckung mit 8/ kombinieren.



### @ #IcyBeige

Ein Eisbeige zur Mattierung von warmen Tönen, für natürlich wirkende Beige-Blond-Looks.

**PERFEKT FÜR:** Aufhellung oder als Pastell-Coloration nach dem Blondieren, um ein Eisbeige-Illuminage zu erzielen. Auf der Naturhaarfarbe angewendet erzielt man damit natürlich wirkende Beige-Blond-Töne.

**TIPP:** Mit 9/60 kombinieren für zusätzliche Mattierung.

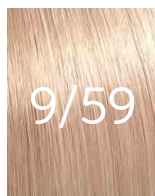


### @ #RaspberryBlush

Ein sanfter Himbeerton für ein subtiles Blond.

**PERFEKT FÜR:** Aufhellung von Naturhaar in Tontiefe 7 und höher für einen sanften, etwas wärmeren Himbeerton.

**TIPP:** Nuance mit Titanium Rose von Opal-Essence kombinieren, um Rosengold-Effekte zu erzielen.



### @ #ArcticBlonde

Ein Eisblond zur Neutralisation von warmen Tönen.

**PERFEKT FÜR:** Aufhellungen der Naturfarbe um bis zu 3 Tontiefen. Wirkt auf warmen Untertönen neutralisierend, für klares, elegantes Blond. Ideal auch zur Farbauffrischung von voraufgehelltem Haar, für ein besonders kühles Eisblond.

**TIPP:** 10/81 für ein besonders klares und neutrales Blondergebnis.

<sup>1</sup> FÜR PERSONEN, DIE NICHT ALLERGISCH GEGEN HAARFÄRBEMITTEL SIND. Obwohl das Risiko verringert ist, neue Allergien zu entwickeln, bleibt ein Risiko für allergische Reaktionen bestehen, die mitunter schwer ausfallen können. Führen Sie 48 Stunden vor jeder Coloration einen Allergietest durch. Befolgen Sie genau die Sicherheitsanweisungen und informieren Sie sich unter [www.wella.com](http://www.wella.com). Wenn Ihre Kundin bereits in der Vergangenheit allergische Reaktionen auf Haarfärbemittel gezeigt hat, sollten Sie nicht colorieren.

# #iloveillumina

## By Illumina Color

### ILLUMINA COLOR

47 Nuancen für wunderschöne, natürliche Looks

Warm



Neutral



Kühl



### ILLUMINA COLOR OPAL-ESSENCE

für einen metallisch-milchigen Schimmer  
mit warmen und kühlen Lichtreflexen



# Dein Weg von der **Beratung** bis zum **finalen Look**

## Die 5 Schritte der Beratung

### 01 Kundenwahrnehmung

- Wie wirkt sie?
- Haare: Was ist die Natur- und die Ist-Haarfarbe?
- Haarstruktur und -schnitt?
- Gesicht: Form, Proportion?

### 02 Was sind die Wünsche? Wie möchte sie wirken?

- Was mag sie an ihrem Haar?
- Was mag sie nicht an ihrem Haar?
- Welchen Effekt will sie am Haar erzielen? (z.B. Farbverläufe)

### 03 Die Beauty-Routine

- Wie viel Zeit investiert sie täglich in ihren Look?
- Wie stylt sie sich normalerweise?

### 04 Wella TrueColor-Consultation®

- Entscheide vor diesem Schritt, ob du mit der Farbwahl und -platzierung Harmonie schaffen möchtest oder nicht.

### 05 Zusammenfassung

- Sag' ihr direkt, was sich verändert.
- Nenne klar Zeitaufwand und Kosten.

### BERATUNGSBOGEN

- Der Beratungsbogen (siehe Abbildung rechts) ist Bestandteil des Illuminage-Werbemittelpakets. Nutze diesen für eine individuelle Kundenberatung, um die Wünsche der Kunden zu erfahren und eine bessere Transparenz für die jeweiligen Dienstleistungen zu schaffen.



**BERATUNGSBOGEN**  
Bitte nehmen Sie sich einen kurzen Moment Zeit, um folgende Fragen zu beantworten.

**Was ist Ihnen bei Ihrer Haarfarbe wichtig?**  
 Weiß kaschieren  Haar aufhellen  Haar soll voller wirken  
 Sollte mit meinem Naturton und Teint harmonisieren  
 Das sie nicht immer gleich aussieht  Eine natürlich gewachsene Haarfarbe  
 Auffälliges Farbbild

Was gefällt Ihnen an Ihrer jetzigen Haarfarbe am besten bzw. was gefällt Ihnen nicht?  
\_\_\_\_\_  
\_\_\_\_\_

**Farbservice-Empfehlung**  
 Ansatzfarbe  Globalfarbe  Balayage  Illuminage  Foliensträhnen  
 Feldertechnik  Farbauffrischung  Farbveredelung

Sonstige Empfehlungen:  
\_\_\_\_\_  
\_\_\_\_\_

Preiskalkulation:

# illuminate

## High- und Lowlights

(Seminarlevel: AUFBAU)

### Schritt 1 **Aufhellen**

#### Rezeptur A:

30 g Blondor Freelights weißes Blondierpulver +  
45 g Blondor Freelights Oxidationsmittel 9 % (1:1,5) +  
2 ml WELLOXON N°1

#### Rezeptur B:

ILLUMINA COLOR 20 g 8/93 + 20 g 9/19 +  
40 g WELLOXON PERFECT 9 % (1:1)

### Schritt 2 **Color Melting**

#### Rezeptur C:

ILLUMINA COLOR 20 g 7/ + 20 g 7/81 +  
80 g WELLOXON PERFECT PASTEL 1,9 % (1:2)

#### Rezeptur D:

ILLUMINA COLOR 30 g 10/36 +  
60 g WELLOXON PERFECT PASTEL 1,9 % (1:2)



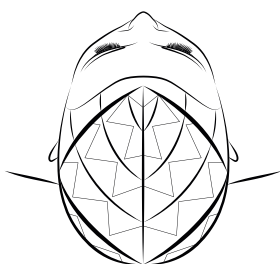
nachher



vorher

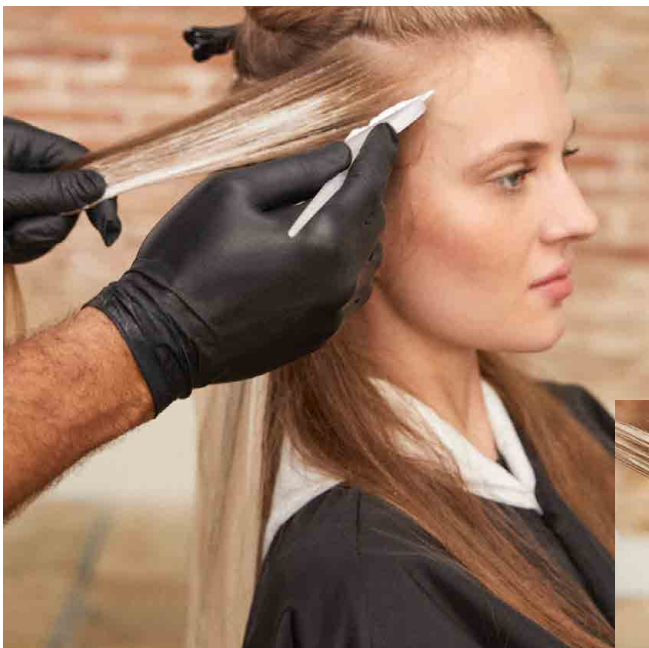
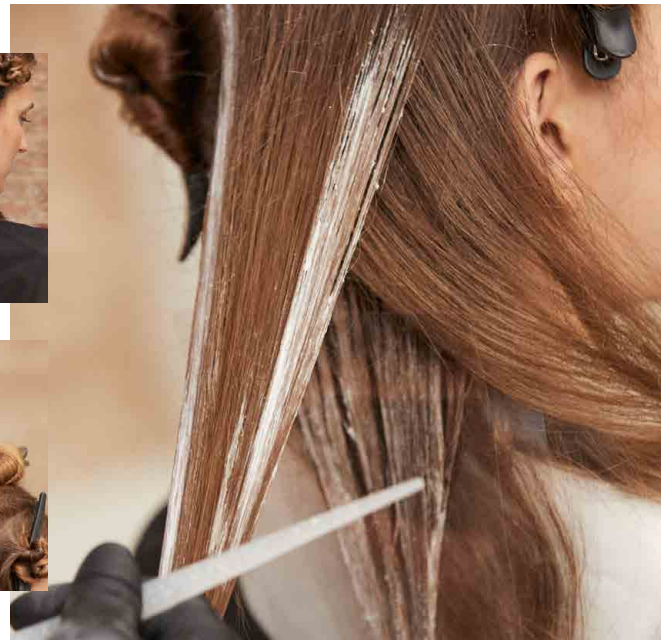
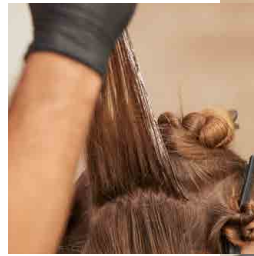


### Abteilungen



## Schritt 1 **Aufhellen** Teil I

**1.**  
Am Oberkopf eine rautenförmige Partie abteilen. Hierbei die Konturen freilassen. Vom Nacken bis unterhalb der Hutlinie Highlights mit Rezeptur **A** erarbeiten. Die Passées mithilfe einer Zick-Zack-Linie abteilen und leicht toupiert. Dadurch wird ein weiches Farbbild erzielt.



**2.**  
An der vorderen Partie werden die Passées nicht toupiert und nach hinten überzogen. Dies führt zu mehr Helligkeit an den Konturen. Rezeptur **A** verwenden. Clear Sheets zum Separieren verwenden, wenn eine stärkere Aufhellung erreicht werden soll.

## Schritt 1 **Aufhellen** Teil II



3.  
Am Oberkopf im Wechsel  
Highlights mit Rezeptur **A** und  
Lowlights mit Rezeptur **B** erarbeiten.  
Passées leicht toupieren. Rezeptur  
**A** überwiegend in den Längen  
auftragen, um den Ansatz nicht  
aufzuhellen.

**Expertentipp:**  
Für noch weichere Übergänge das Haar  
stärker toupieren, sodass die Ansätze  
«länger» werden und der Farbverlauf  
erst in den Längen beginnt.



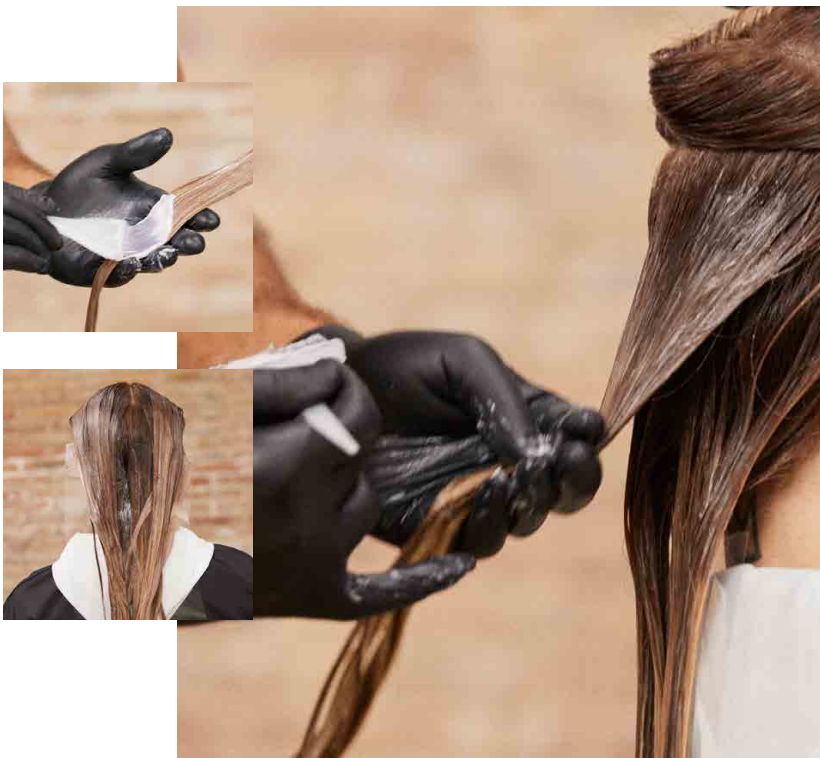
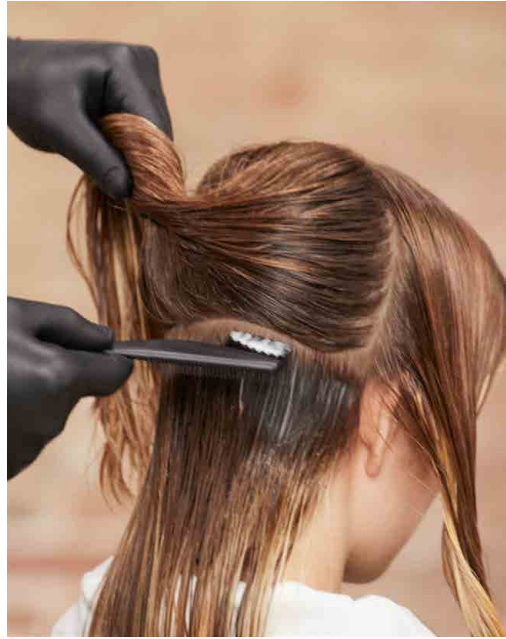
4.  
Die Passées mit Clear  
Sheets separieren. Nach  
der Einwirkzeit das Haar  
shampoonieren und  
neutralisieren.

5.  
Einwirken lassen, ausspülen und  
**WELLAPLEX N°2** 10 Min. einwirken lassen.  
Ausspülen, mit **COLOR MOTION+** shampoonieren  
und **BLONDOR SEAL & CARE** auftragen.



## Schritt 2 **Color Melting**

**1.**  
Einen Scheitel von Ohr zu Ohr abteilen. Im Nacken beginnend auf den Ansatz Rezeptur **C** auftragen.



**2.**  
Direkt im Anschluss Rezeptur **D** auf die Längen auftragen. Nun beide Rezepturen mit den Fingern miteinander «verschmelzen». Dabei darauf achten, dass die Ansatzrezeptur nicht in Kontakt mit den Spitzen kommt, da sonst die Helligkeit verloren geht. Nach 15 Minuten (ohne Wärme) auswaschen, shampooen und neutralisieren.

# illuminage **Lowlights** (Seminarlevel: AUFBAU)

## #reversethebalayage

vorher



nachher

### Schritt 1 **Aufhellen**

30 g Blondor Freelights weißes Blondierpulver +  
45 g Blondor Freelights Oxidationsmittel 6 % (1:1,5) +  
2 ml WELLAPLEX N°1

### Schritt 2

**Rezepturen:**

ILLUMINA COLOR +  
WELLOXON PERFECT (1:1)

**A:** 9/59 + 6 %

**B:** 6/19 + 6 %

**C:** 8/05 + 8/69 + 6 %



### Abteilung: **Dreieck** ▲

In 4 Partien abteilen:

1. Schmale Abteilung an der Kontur (ca. 1 cm)
2. Oberkopf unter Berücksichtigung des Scheitels
3. Hutlinie bis Hinterhauptbein
4. Schläfen bis zum Nacken

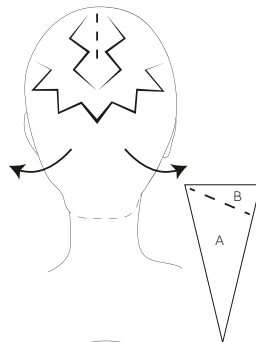
Zick-Zack-Linien geben dem Ergebnis mehr Weichheit.



### Schritt 3

Vordere Kontur:

Am Ansatz der Kontur Rezeptur **B** auftragen.  
In den Längen und Spitzen Rezeptur **A**.



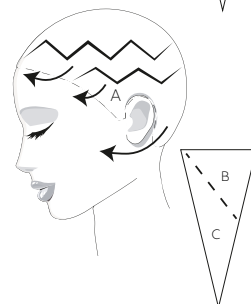
### Schritt 4

An den anderen 3 Partien:

Am Ansatz Rezeptur **B** auftragen.

Im Mittelstück Rezeptur **B** und  
in den Längen Rezeptur **C**.

Die Technik wird in schmalen Passées erarbeitet. Diese werden jeweils zum Gesicht überzogen. Dadurch ergibt sich ein weicher Farbverlauf und die meiste Helligkeit entsteht zum Gesicht.





# illuminage **Lowlights** (Seminarlevel: AUFBAU)

## #sunkissedglow

### Rezepturen:

ILLUMINA COLOR + WELLOXON PERFECT

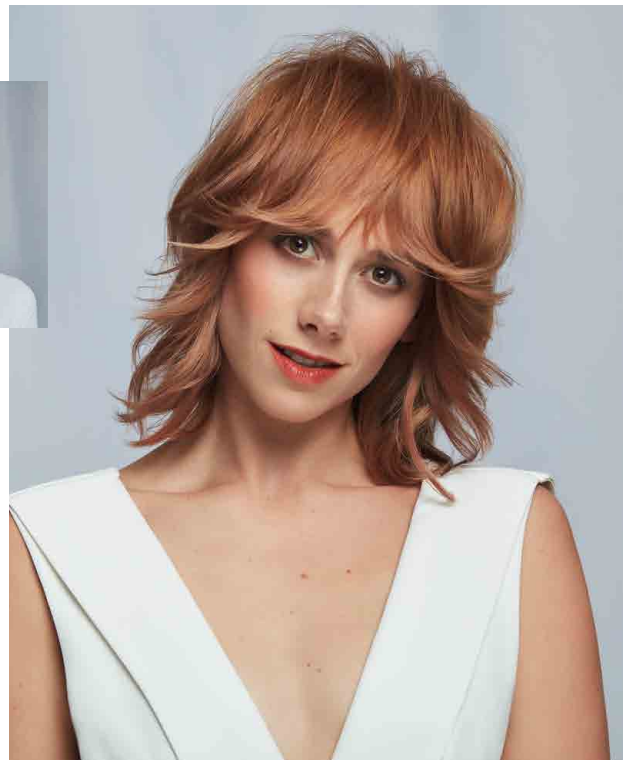
**A:** 8/05 + 7/43 (3:1) + 6 %

**B:** 10/05 + 7/43 (3:1) + 6 %

**C:** OPAL-ESSENCE Titanium Rose  
+ WELLOXON PERFECT PASTEL 1,9 %



vorher



nachher

## Abteilung: **Viereck** ■

In 4 gleich große Partien abteilen.  
(Von Ohr zu Ohr und von der Stirn- bis zur Nackenpartie.)



### Schritt 1

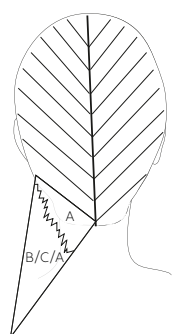
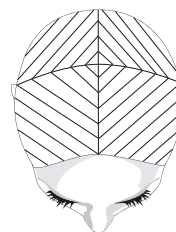
Rezeptur **A** auf die Ansätze auftragen.  
Von der Kontur bis zum Oberkopf in den Längen und Spitzen Rezeptur **A, B** und **C** im Wechsel auftragen.  
So wird nun – back to back – der gesamte Kopf erarbeitet.

### Schritt 2

Von der Kontur bis zum Oberkopf in den Längen und Spitzen Rezeptur **A, B** und **C** im Wechsel auftragen.

### Schritt 3

So wird nun – back to back – der gesamte Kopf erarbeitet. In Längen und Spitzen Rezeptur **A, B** und **C** im Wechsel auftragen.



### Tipp:

Das Verwenden von COLOR WRAPS hilft, die Farbe zu separieren. Je feiner die Abteilung, desto zarter/weicher ist die Farbchangierung. Bei gestuftem Haar feiner abteilen. Bei der Nuancenauswahl darauf achten, dass sich die Tontiefen oder Farbrichtungen unterscheiden.

# Tipps und Tricks

## Farbplatzierung



### Expertentipp:

Ich arbeite gerne mit großen Abteilungen und toupiere sie am Ansatz an. Dadurch erhalte ich einen weichen Farbverlauf.

### Zick-Zack

Zick-Zack-Linien geben dem Ergebnis mehr Weichheit, da die Farbverläufe miteinander verschmelzen.

### Sichel

Bei einer sichelförmigen Abteilung erhält man die natürlichsten Ergebnisse, da sich wegen der schmalen Enden der Abteilung die Haarfarben perfekt miteinander verbinden.

### Dreieck

Für gezielte, hervorgehobene Übergänge / Abgrenzungen von Farbtiefe zu Helligkeit.

## Anwendungstricks für Freehand-Techniken

### Highlights

- Harmonisch fließende Farbverläufe.
- Für glattes oder lockiges Haar und jede Haarstärke.
- Der Farbauftrag sowie die  $H_2O_2$ -Konzentration entscheiden über die Aufhellung.
- Werden die Highlights mit Folien separiert, entsteht Wärme und somit mehr Helligkeit.

### Lowlights

- Mit Lowlights erzielen Sie mit Lichtreflexen gekonnt ein lebendiges Farbbild.
- Fein aufeinander abgestimmte Nuancen vereinigen sich zu einer hochedlen Melange.
- Für optisch mehr Volumen, Glanz und Fülle.
- Hier eignen sich vor allem kühlere Rezepturen, da diese sehr natürlich aussehen.



### Tipps für zu stark aufgehelltes Haar

#reversethebalayage

- Mehr Lowlights als Highlights platzieren.
- Eine Lowlights-Technik erarbeiten.
- ILLUMINA COLOR eignet sich hervorragend, um Dynamik ins Haar zu bringen. So wirkt zu stark aufgehelltes Haar wieder edel und gepflegt.



# Tipps und Tricks

## Möglichkeiten der Farbveredelung

### Gloss

Ein schneller Service, um dem Haar sofort Nuancierung und leuchtenden Glanz zu verleihen, oder als Farbauffrischung zwischen zwei Salonbesuchen, um das perfekte Farbergebnis zu erhalten.

#### MISCHUNGSVERHÄLTNIS 1:1:1

1 Teil z. B. ILLUMINA COLOR  
1 Teil WELLOXON PERFECT PASTEL 1,9 %  
1 Teil INVIGO-Farbnachbehandlung  
oder COLORMOTION<sup>+</sup> Express-Nachbehandlung.

EINWIRKZEIT: 5 Min.



### Pastell-Coloration

Ideal zum Nuancieren und Mattieren, um edle Blondtöne zu kreieren.

#### MISCHUNGSVERHÄLTNIS 1:2

1 Teil ILLUMINA COLOR  
2 Teile WELLOXON PERFECT PASTEL 1,9 %  
Gleichmäßig im vorausgehellten oder Naturhaar verteilen. Wir empfehlen eine Tontiefe von 9/ oder 10/ zu verwenden.

EINWIRKZEIT: 5–15 Min.



### Tipps für einen weichen Farbverlauf: Color Melting

Beim Color Melting wird am Ansatz eine Rezeptur aufgetragen, die den natürlichen Ansatz veredelt. In den Längen und Spitzen wird eine hellere Rezeptur aufgetragen, die die frisch aufgehellten Partien nuanciert.

#### MISCHUNGSVERHÄLTNIS 1:2

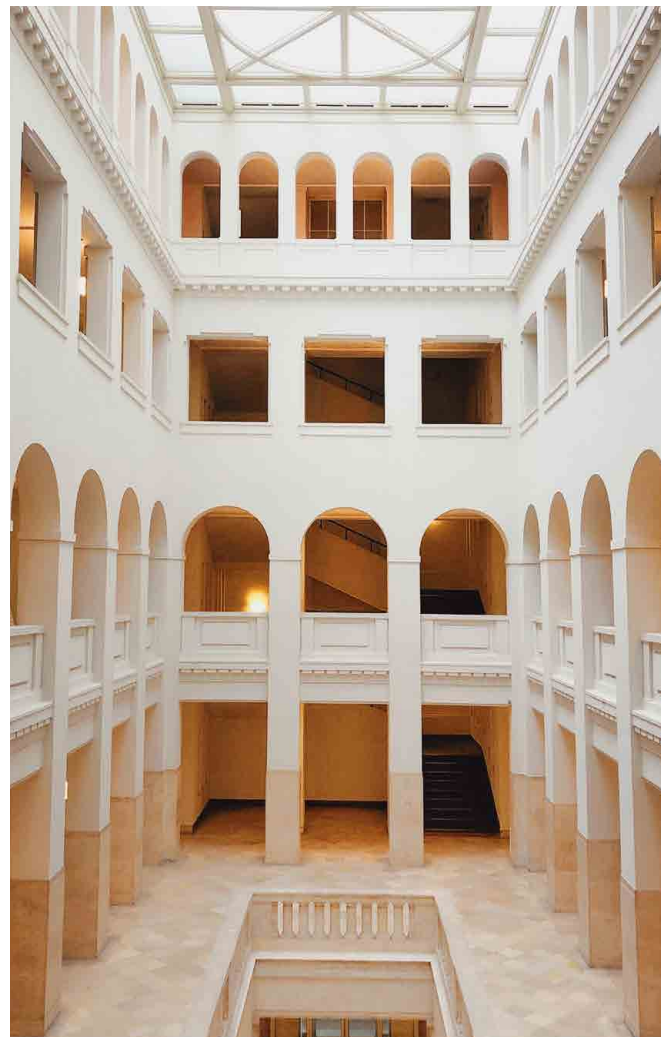
1 Teil ILLUMINA COLOR,  
2 Teile WELLOXON PERFECT PASTEL 1,9 %. Gleichmäßig im vorausgehellten oder Naturhaar verteilen.

EINWIRKZEIT: 10–15 Min.



#### Expertentipp:

Beim Color Melting kombiniere ich den Illumina Color Neutralton mit einem Modeton. Die Tontiefe gibt mir der Naturton meiner Kundin vor, z. B. Naturton = 6/0, Rezeptur Ansatz = 6/ + 6/16



LIEBEN, FOTOGRAFIEREN, TEILEN.

**#WELLABEWEGT**  
**@WELLAPROFDE**  
**#ILOVEILLUMINAGE**



[www.wella.de](http://www.wella.de)